

NEDERLANDSE VERENIGING VOOR HERPETOLOGIE EN TERRARIUMKUNDE

LACERTA



Jaargang 62 **6**
november-december 2004

NEDERLANDSE VERENIGING VOOR HERPETOLOGIE EN TERRARIUMKUNDE

LACERTA



© 2004 NVHT Lacerta

ISSN 0023-7051

Uitgever: Nederlandse Vereniging voor Herpetologie en Terrariumkunde "Lacerta", KvK Utrecht nr. 40478049
Hoofdredacteur: Z.L. Haberham
Redactieadres: *tijdelijk*: Nieuwemeerdijk 253, 1171 NP Badhoevedorp
E-mail: redactie@lacerta.nl
Internet: www.lacerta.nl
Redactie: Z.L. Haberham, J.P. ter Borg, J.W.L. Smits
Opmaak: J.W.L. Smits
Redactieraad: J.P. ter Borg, T.M. Brunt, E. van Gelderop, T. Groot, F. Fleminks, M.L. Kik, H. Veldkamp, H. Vos, R. Zaremba
Ereleden: E.F. Elzenga, B. Kruyntjens, A. Zuiderwijk, P. Zwart

Lacerta

"Lacerta" is de tweemaandelijks publicatie van de Nederlandse Vereniging voor Herpetologie en Terrariumkunde (NVHT) "Lacerta." De vereniging heeft ongeveer 1600 leden, waarvan ruim 150 in het buitenland. Voor plaatsing komen in aanmerking Nederlandstalige artikelen over reptielen, amfibieën, geleedpotigen, terrariumtechniek en terrariumplanten. Gedegen artikelen over voortplanting, gedrag en/of ecologie, geschreven voor een breed publiek, worden met prioriteit behandeld. Originele bijdragen genieten de voorkeur, maar onder bepaalde omstandigheden komen ook eerder gepubliceerde artikelen (bijvoorbeeld vertalingen uit een vreemde taal) en/of illustraties voor publicatie in aanmerking, mits schriftelijke toestemming van de copyrighthouder kan worden overgelegd.

Lacerta heeft geen winsttoegmerk. Medewerkers en auteurs ontvangen geen honorarium. Auteurs van wie bijdragen van in totaal twintig pagina's (inclusief illustraties) in Lacerta geplaatst worden, hebben in het daaropvolgende jaar recht op een gratis abonnement. Het is niet noodzakelijk dat deze twintig bladzijden in één jaargang geplaatst zijn. Auteurs ontvangen daarnaast drie presentemplaren van de aflevering waarin hun bijdrage is geplaatst.

Overname van artikelen, of delen daarvan, alléén na schriftelijke toestemming van de uitgever (vertegenwoordigd door de hoofdredacteur).

Lidmaatschap en abonnement

Bij lidmaatschap van de vereniging zijn abonnementen op het tweemaandelijks tijdschrift "LACERTA" en het mededelingenblad "LACERTACTUEEL" (11 afleveringen per jaargang) inbegrepen. Verenigingsjaar en jaargang lopen sinds 2002 van januari tot december. De contributie voor 2004 bedraagt voor Nederland: €32,25 (bij machtiging €30,75), België €33,75, overige landen van Europa €46,25, rest van de wereld €56,25. Daarnaast kent de vereniging nog het gezinslidmaatschap, zonder tijdschrift (€10,75) en het jeugdlidmaatschap (€27,25, bij machtiging €25,75). Adreswijziging, aanmelding of opzegging (dit laatste vóór 1 december) *schriftelijk* bij de ledenadministratie: P. de Koning, Nasahof 19, 3402 ZV IJsselstein.

Aanwijzingen voor auteurs zijn te vinden op www.lacerta.nl of kunnen worden aangevraagd bij de redactie.

Druk: Drukkerij Van der Meer, Oosterwolde (Fr.)

Lacerta

Lacerta is the bi-monthly journal of the Dutch Society for Herpetology and Herpetoculture NVHT Lacerta. The society has approximately 1600 members, of which over 150 reside outside the Netherlands. Articles considered for publication concern reptiles, amphibians, arthropods, terrarium techniques and terrarium plants. Thorough papers addressing captive propagation, behaviour and/or ecology, written for a broad audience, are treated with priority. Original submissions are preferred, but under certain conditions artwork and papers that have been published elsewhere (e.g. translations of papers previously published in a foreign language) may be considered for publication, provided written permission of the copyright holder is supplied with the submission.

Lacerta is a non-profit organisation. Neither authors nor editors receive a honorarium, however once the number of published pages (including artwork) by an author exceeds 20, the author is eligible for a free subscription to the subsequent volume (6 issues). It is not necessary that these 20 pages are published in the same volume. Authors furthermore receive three complimentary copies of the issue in which their articles have been published.

Reproduction of articles published in Lacerta, or parts thereof, is only permitted after written consent of the Publisher (represented by the editor) has been obtained.

Membership and subscription

Membership of the Society includes a subscription to Lacerta and the newsletter LACERTACTUEEL (eleven issues per volume). Membership dues for 2004 are for the Netherlands € 32.25, for Belgium € 33.75, for Europe € 46.25, for the rest of the world € 56.25. Registration, change of address and cancellation (the latter before December 1st) should be sent in writing to the Membership Secretary:

P. de Koning
Nasahof 19
3402 ZV IJsselstein
the Netherlands.

Instructions for authors can be obtained from the editor and are also available at www.lacerta.nl.

Alle correspondentie betreffende het tijdschrift *Lacerta* verloopt via de hoofdredacteur. Voor post- en e-mail-adres zie pagina 2.

Aanlevering

Manuscripten bij voorkeur insturen per e-mail of op diskette of cd, in een gangbaar tekstverwerkersformaat (Word, WordPerfect, WordPad, Kladblok). Bij voorkeur geen enkele opmaak, anders dan cursivering (voor wetenschappelijke namen en om tekst te benadrukken). Voeg illustraties en tabellen toe als aparte bestanden en refereer daarnaar in de tekst als volgt: *****tabel1.doc*****, *****iguana.tif*****. Voeg een apart bestand bij met bijschriften, of neem deze op onder de hoofdttekst van het artikel, met eenzelfde referentie en direct daaropvolgend het bijschrift, bijvoorbeeld: *****iguana.tif***De groene leguaan is een van de meest bekende reptielensoorten."**

Typ nooit te publiceren tekst in een e-mailbericht zelf, maar voeg deze altijd bij als een bijlage. Illustraties nooit in het tekstdocument plaatsen, maar eveneens los bijleveren (nooit in een Word-bestand!). Digitale (c.q. gedigitaliseerde) foto's bij voorkeur in het TIFF-formaat, eventueel JPG. Getekende afbeeldingen, lijntekeningen e.d. bij voorkeur in AI-, PDF- of EPS-formaat. In verband met de omvang verdient het aanbeveling illustraties niet per e-mail te verzenden, maar op cd, tenzij het relatief kleine bestanden betreft. Als richtlijn geldt dat e-mailberichten inclusief bijlagen niet groter moeten zijn dan 3 MB. Foto's (dia's of fotoafdrukken) en tekeningen kunnen ook als origineel worden ingestuurd en door de redactie worden ingescand. Originelen worden door de redactie met grote zorg behandeld en zo snel mogelijk teruggestuurd. Nummer de originelen duidelijk en verwijst naar deze nummers bij de bijschriften.

Stijl en indeling

Raadpleeg voor stijl en indeling recente afleveringen van *Lacerta* en de uitgebreide 'Aanwijzingen voor auteurs' op de website. Deze aanwijzingen zijn ook gepubliceerd bij de index van jaargang 61 (vraag ze zo nodig op bij de redactie). Geef het artikel een korte, zo mogelijk pakkende titel en een ondertitel en laat hierop een korte introductie van circa vijftig woorden volgen. Verdeel de hoofdtekst in een aantal logische hoofdstukken met zo kort mogelijke kopjes. De eerste alinea (die direct op de inleiding volgt) krijgt geen kopje. Geen voetnoten gebruiken. Het artikel bij voorkeur beëindigen met een Engelse samenvatting of een Nederlandse samenvatting, die door de redactie in het Engels wordt vertaald, alsmede een alfabetische literatuurlijst met alle geraadpleegde en in de tekst aangehaalde werken. Daarin citeren zoals hieronder is aangegeven.

- Tijdschriftartikel: Auteur, jaar. Titel. Titel van tijdschrift Jaargang (aflevering): Pagina's. (bijvoorbeeld. Leeuwen, F. van, 1984. De Japanse Vuurbuiksalamander (*Cynops pyrrhogaster*) (4). Voortplanting in gevangenschap. *Lacerta* 42 (6): 230-237.)
- Boek: Auteur, jaar. Titel. Uitgever, stad. (bijvoorbeeld Mertens, R. & H. Wermuth, 1960. Die Amphibien und Reptilien Europas. Kramer Verlag, Frankfurt am Main.)
- Bij boeken met per hoofdstuk verschillende auteurs: AUTEUR, jaar. Hoofdstuktitel. In. REDACTEUR (red.) Boektitel. pagina's. Uitgever, stad. (bijvoorbeeld. DONOGHUE S. & J. LANGENBERG, 1996. Nutrition. In. MADER, D. R. (red.) Reptile medicine and surgery. 148-174. W B. Saunders Company, Philadelphia.)

Neem in twijfelgevallen of bij vragen contact op met de redactie voor afspraken over de aanlevering.

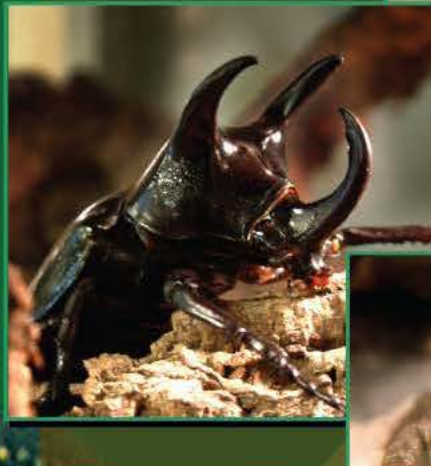


REPTILIA

voor vakkundig advies

De grootste
Nederlandse
importeur van:

- **Reptielen**
- **Amphibieën**
- **Geleedpotigen**
- **Insecten**
- **Voedseldieren**
- **Terraria en alle toebehoren**



Den Haag

Badhuisstraat 85
2584 HE Den Haag
Tel.: 070-354 54 52
Fax: 070-352 22 69

Openingstijden:
Ma: 12.00 - 18.00
Di-Za: 10.00 - 18.00

Eigen parkeergelegenheid

Utrecht

St.-Jacobsstraat 247A
3511 BP Utrecht
Tel.: 030-233 40 36

Openingstijden:

Di-Za: 10.00 - 18.00

E-mail: consument@reptilia.nl

online bestellen:
www.reptilia.nl

