

LACERTA

NEDERLANDSE VERENIGING VOOR HERPETOLOGIE EN TERRARIUMKUNDE



JAARGANG 70 • 2012 • NUMMER 2

THAMNOPHIS EQUES INSUPERATUS HERONTDEKT
A CUPULATTA, SCHILDPADDENPARK OP CORSICA

HYLA ROSENBERGI

LACERTA

NEDERLANDSE VERENIGING VOOR HERPETOLOGIE EN TERRARIUMKUNDE

WWW.LACERTA.NL



© 2012 NVHT LACERTA

ISSN 0023-7051

Uitgever: Nederlandse Vereniging voor Herpetologie en Terrariumkunde "Lacerta", KvK Utrecht nr. 40478049
Hoofredacteur: J.W.L. Smits
Redactieadres: Sint Franciscusweg 34, 6417 BD Heerlen
E-mail: redactie@lacerta.nl
Internet: www.lacerta.nl
Opmaak: J.W.L. Smits
Ereleden: E.F. Elzenga, B. Kruyntjens, A. Zuiderwijk, P. Zwart, J. ter Borg.

Lacerta

"Lacerta" is een publicatie van de Nederlandse Vereniging voor Herpetologie en Terrariumkunde (NVHT) "Lacerta" en verschijnt zesmaal per jaar. Het blad heeft een oplage van 1200 exemplaren en wordt gratis en uitsluitend aan leden verstrekt.

Voor plaatsing komen in aanmerking Nederlandstalige artikelen over reptielen, amfibieën, geleedpotigen, terrarium-techniek en terrariumplanten. Originele bijdragen genieten de voorkeur, voor zover het copyright van teksten en/of illustraties bij derden berust dient schriftelijke toestemming van de copyrighthouder te worden overgelegd.

Lacerta heeft geen winstooiwerk. Medewerkers en auteurs ontvangen geen honorarium. Gestreefd wordt naar een evenwichtige verdeling van de uitgaven over een jaar, maar door het vrijwilligerskarakter van de vereniging kan dit niet worden gewaarborgd. Auteurs van wie bijdragen van in totaal dertig pagina's (in Lacerta-opmaak, inclusief illustraties) in Lacerta geplaatst worden, hebben in het daaropvolgende jaar recht op een gratis lidmaatschap. Het is niet noodzakelijk dat deze dertig bladzijden in één jaargang geplaatst zijn. Auteurs ontvangen daarnaast drie presentexemplaren van de aflevering waarin hun bijdrage is geplaatst.

Overname van artikelen, of delen daarvan, alléén na schriftelijke toestemming van de uitgever (vertegenwoordigd door de hoofdredacteur).

Aanwijzingen voor auteurs zijn te vinden op www.lacerta.nl of kunnen worden aangevraagd bij de redactie.

Lidmaatschap

Verenigingsjaar en jaargang lopen van januari tot december. De contributie voor 2012 bedraagt voor Nederland: €32,25 (bij machtiging €29,75), België €33,75, overige landen van Europa €46,25, rest van de wereld €56,25. Daarnaast kent de vereniging nog het gezinslidmaatschap, zonder tijdschrift (€10,75) en het jeugdlidmaatschap (€27,25, bij machtiging €24,75). Als tijdelijk kennismakingsaanbod geldt een contributie van €25 voor het eerste jaar bij betaling per machtiging (jeugdleden €20).

Adreswijziging, aanmelding of opzegging (dit laatste vóór 1 november) schriftelijk bij de ledenadministratie:

N. de Koning
Nasahof 19
3402 ZV IJsselstein

of middels het aan-/afmeldingsformulier op de website (www.lacerta.nl). U krijgt hier een bevestiging van. **Opzegging is pas geldig na ontvangst van deze bevestiging en u dient deze te bewaren als bewijs van beëindiging van uw lidmaatschap.**

Lacerta

"Lacerta" is published by the Dutch Society for Herpetology and Herpetoculture NVHT Lacerta six times per year. Circulation is 1200. The magazine is provided free to members of the society.

Articles considered for publication concern reptiles, amphibians, arthropods, terrarium techniques and terrarium plants. Original submissions are preferred, as far as the copyright of text and/or illustrations is held by other people, written permission of the copyright holder should be supplied with the submission.

Lacerta is a non-profit organisation. Neither authors nor editors receive a honorarium. The publisher aims at a well balanced distribution of the issues over the year, but due to the voluntariness of all people involved this cannot be guaranteed. Once the number of published pages (in Lacerta layout, including illustrations and artwork) by an author exceeds 30, the author is eligible for a free membership to the society for the subsequent year. It is not necessary that these 30 pages are published in the same volume. Authors furthermore receive three complimentary copies of the issues in which their articles have been published.

Reproduction of (parts of) articles, published in Lacerta, is only permitted after written consent of the publisher (represented by the editor) has been obtained.

Instructions for authors can be obtained from the editor and are also available at www.lacerta.nl.

Membership

Membership dues for 2012 are for the Netherlands €32.25, for Belgium €33.75, for Europe €46.25, for the rest of the world €56.25.

Registration, change of address and cancellation (the latter before November 1st) should be sent in writing to the Membership Secretary:

N. de Koning
Nasahof 19
3402 ZV IJsselstein
the Netherlands

or by using the form on the website www.lacerta.nl. This will be confirmed to you. Cancellation is only valid after this confirmation is received, so it should be kept as proof of cancellation.

Druk: Drukkerij Banda, Heerenveen

Beknopte richtlijnen voor het aanleveren van artikelen voor LACERTA

Aanlevering

Manuscripten bij voorkeur insturen per e-mail, online upload (toegangsgegevens via e-mail aanvragen bij redactie@lacerta.nl) of op cd, in een gangbaar tekstverwerkersformaat (bij voorkeur Microsoft Word DOC-formaat). Geen opmaak toepassen, anders dan cursivering (voor wetenschappelijke namen en om tekst te benadrukken). Voeg illustraties en tabellen toe als aparte bestanden en refereer daarnaar in de tekst als volgt: ***tabel1.doc***, ***iguana.tif***. Voeg een apart bestand bij met bijschriften, of neem deze op onder de hoofdtekst van het artikel, met bestandsnaam en daaropvolgend het bijschrift, bijvoorbeeld: ***iguana.tif*** "De groene leguaan is een van de meest bekende reptielensoorten." Zie verder 'Stijl en indeling' (hieronder). Typ nooit te publiceren tekst in een e-mailbericht zelf, maar voeg deze altijd bij als een bijlage. Illustraties niet in het tekstdocument plaatsen, maar eveneens los bijleveren. Digitale (c.q. gedigitaliseerde) foto's bij voorkeur in het TIFF-formaat, eventueel JPG, minimale resolutie 2048x1536 (3 megapixels). Getekende afbeeldingen, lijntekeningen e.d. bij voorkeur in AI-, PDF- of EPS-formaat. In verband met de omvang kan het aanbeveling verdienen illustraties niet per e-mail te verzenden, maar op cd of via upload. Als richtlijn geldt dat e-mailberichten inclusief bijlagen niet groter moeten zijn dan 3 MB. Foto's (dia's of fotoafdrukken) en tekeningen kunnen ook als origineel worden ingestuurd en door de redactie worden ingescand. Originelen worden door de redactie met grote zorg behandeld en uiteraard teruggestuurd. Nummer de originelen duidelijk en verwijst naar deze nummers bij de bijschriften.

Stijl en indeling

Raadpleeg voor stijl en indeling recente afleveringen van Lacerta en de uitgebreide 'Aanwijzingen voor auteurs' op de website (ook op te vragen bij de redactie). Geef het artikel een korte, zo mogelijk pakkende titel en een ondertitel en laat hierop een korte introductie van circa vijftig woorden volgen. Verdeel de hoofdtekst in een aantal logische hoofdstukken met zo kort mogelijke kopjes. De eerste alinea (die direct op de inleiding volgt) krijgt geen kopje. Geen voetnoten gebruiken. Het artikel beëindigen met een Engelse samenvatting of een Nederlandse samenvatting, die door de redactie in het Engels wordt vertaald, alsmede een alfabetische literatuurlijst met alle geraadpleegde en in de tekst aangehaalde werken. Daarin citeren zoals hieronder is aangegeven.

- Tijdschriftartikel: Auteur, jaar. Titel. Titel van tijdschrift Jaargang (aflevering): Pagina's. (bijvoorbeeld. Leeuwen, F. van, 1984. De Japanse Vuurbuksalamander (*Cynops pyrrhogaster*) (4). Voortplanting in gevangenschap. *Lacerta* 42 (6): 230-237.)
- Boek: Auteur, jaar. Titel. Uitgever, stad. (bijvoorbeeld Mertens, R. & H. Wermuth, 1960. Die Amphibien und Reptilien Europas. Kramer Verlag, Frankfurt am Main.)
- Bij boeken met per hoofdstuk verschillende auteurs: AUTEUR, jaar. Hoofdstuktitel. In. REDACTEUR (red.) Boektitel. pagina's. Uitgever, stad. (bijvoorbeeld. DONOGHUE S. & J. LANGENBERG, 1996. Nutrition. In. MADER, D. R. (red.) Reptile medicine and surgery. 148-174. W B. Saunders Company, Philadelphia.)

Een uitgebreidere versie van deze richtlijnen is op de website van Lacerta (www.lacerta.nl) te vinden.

Neem in twijfelgevallen of bij vragen contact op met de redactie voor afspraken over de aanlevering.

Europese Slangen Vereniging



Bent u meer dan de gemiddelde Nederlander geïnteresseerd in slangen? Of heeft u misschien zelf slangen in een terrarium? Word dan lid van de **Europese Slangen Vereniging**. U ontvangt dan vier keer per jaar het tijdschrift *Litteratura Serpentina* en krijgt bovendien gratis toegang tot de Europa's grootste slangenbeurs, de Slangendag in Houten.

Voor meer informatie: www.snakesociety.nl of neem contact op met de secretaris: Jan-Cor Jacobs, W.A. Vultostraat 62, 3523 TX Utrecht. Tel.: 030-2801115. E-mail: secretary@snakesociety.nl



Terraria 2012

Houten (NL):

Zondag 1 April

Zondag 3 Juni

Zondag 9 December

Expo Center, Meidoornkade 24, Houten.

Zwolle (NL):

Zondag 12 Februari

Zondag 16 September

IJsselhallen, Rietweg 4, 8011AB, Zwolle

GenK (B):

Zondag Najaar 2012

Limburghal, Jaarbeurslaan 6, B-3600 Genk

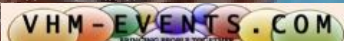
Gent (B):

Zondag 13 Mei

Zondag 21 Oktober

Van Rysselbergheedreef 2, Citadelpark, B - 9000 Gent

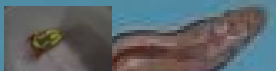
Meer informatie:



Info@vhm-events.com of

0031(0)527-204495 /

0031(0)6-22103933



Dierbenodigdheden . Diervoeders . Dieren



Ter, Steenwijkerweg 15

8316RG, Marknesse.

Tel. 0527-204495 of

06-22103933

Mail: info@ter.nl

Promotieboekje
2011

Refona levert natuurlijk veel meer!



- Dutchy's®, die natuurlijk bloedmijten bestrijden.
- Refona Mite Booster, is een gepatenteerd uitzetsysteem voor Dutchy's®. Minimale arbeid met maximaal resultaat!

Meer informatie? www.refona.nl

De Noesten 44, 9431 TC Westerbork

Tel. (0593) 37 00 35, Fax (0593) 37 00 36

E-mail info@refona.nl



Hoethslaan 42, 9681 CM Midwolda

Tel.: +31 (0)597 552531

E-mail: plantenkwekerij-munneke@hetnet.nl

www.terraplant.nl

*Orchideeën - Bromelia's - Varens -
Tillandsia's - Carnivoren - Peperonia's
en nog veel meer...!*

Jamanasin Lodge



is gelegen in het zuid-westen van Costa Rica op het prachtige schiereiland Osa. De Lodge is eigendom van Jan en Ina Tuns en het ideale vertrekpunt voor een onbezorgde en onvergetelijke vakantie.

U overnacht in comfortabele kamers, cabinas genaamd, met warm water en elektriciteit. 's Morgens kunt u eerst genieten van een heerlijk Costaricaans ontbijt voordat uw dagprogramma start. In overleg kunnen Jan en Ina u helpen om een leuk programma samen te stellen, zodat u optimaal geniet van al het moois dat Costa Rica u te bieden heeft.

www.jamanasin.nl

info@jamanasin.nl